

淡江大學路線圖

(各公車路線約 10-15 分鐘有一班次)

公車路線圖:

(1) 淡大 ↔ 淡水捷運站(紅 27) :

直達淡江大學指南客運站，搭車地點在淡水捷運站右方(面對麥當勞方向)的公車等候區。

路線：淡水捷運站→麥當勞→華銀→台銀→中山北路屈臣氏(男宿)→黃昏市場→淡江大學校園內。

(2) 淡大 ↔ 北門 :

捷運淡水站走至對面麥當勞麥當勞前面就是公車站牌。

路線：麥當勞→其餘同紅 27 路線。

(3) 淡大 ↔ 淡水捷運站(紅 28) :

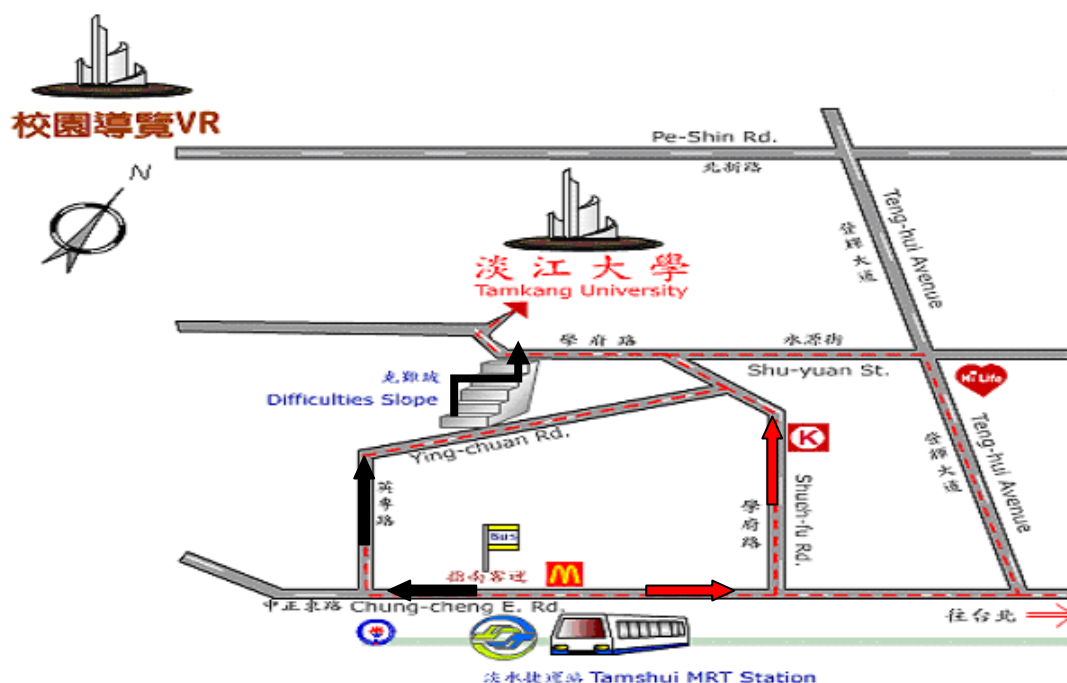
搭車地點在淡水捷運站右邊(面對麥當勞方向)。

路線：捷運站→學府路→淡江大學勤務管制站(泳館門口)→終點站(對面就是驪先科學館—物理系門口)。

步行路線圖

步行：

1. 路線一：淡水捷運站下車→面對麥當勞往右邊方向走至中正東路(對面有一間 85°C Coffee shop)→沿著學府路往上走→學府路交叉路口→往左邊方向前進→淡江大學。
2. 路線二：淡水捷運站下車→面對麥當勞往左邊方向走至中正東路(對面有一間名統百貨，旁邊就是英專路) → 沿著英專路往上走→見克難坡往上走(左手邊方向)→淡江大學。



開車路線圖:

開車

1. 開車:

高速公路交通路線：

(一)中山高速公路南下

基隆→台北→重慶北路交流道→承德路左轉大度路→淡水→淡江大學淡水校園。

(二)中山高速公路北上

台中→新竹→台北→五股交流道→往五股八里方向→過關渡橋往西→淡水→淡江大學淡水校園。

